

DACH SKOŚNY **BLACHA NA RĄBEK**

Konstrukcja na dach skośny pokryty blachą na rąbek wykonana z wysokiej jakości profili aluminiowych i złączach ze stali nierdzewnej, montowana na blachach za pomocą dedykowanych uchwytów, nie naruszających powierzchni pokrycia dachowego. To rozwiązanie zapewnia elastyczność w sposobie montowania paneli poziomo i pionowo.



**OSZCZĘDNOŚĆ
CZASU**



**WYJĄTKOWA
ODPORNOŚĆ**



**NAJWYŻSZA
JAKOŚĆ**



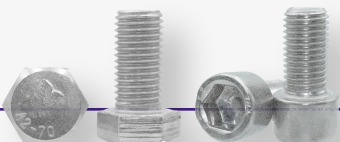
**UNIWERSALNY
MONTAŻ**



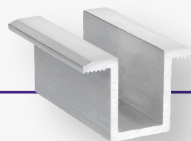
BLACHA NA RĄBEK

Montaż paneli fotowoltaicznych przy użyciu dedykowanych uchwytów bez ingerencji w powierzchnię pokrycia dachowego zapewnia nie tylko estetyczny wygląd dachu, lecz także zachowuje jego integralność, minimalizując ryzyko uszkodzeń i gwarantując trwałość konstrukcji.

Elementy konstrukcji:



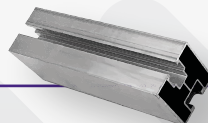
Śruby - OT.8



Klemy - OT.6



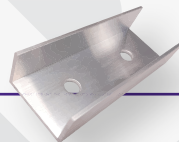
Nakrętki - OT.8



Szyny - OT.2



Uchwyty - OT.5



Łączniki - OT.4

