



## DACH PŁASKI **MEMBRANA - PION LUB POZIOM**

Konstrukcja fotowoltaiczna na dachu płaskim to zaawansowane technologicznie rozwiązanie, które integruje energię słoneczną z architekturą budynku. Ta ekologiczna forma zasilania pozwala na zmniejszenie zależności od tradycyjnych źródeł energii, przyczyniając się do redukcji emisji gazów cieplarnianych.



**OSZCZĘDNOŚĆ  
CZASU**



**WYJĄTKOWA  
ODPORNOŚĆ**



**NAJWYŻSZA  
JAKOŚĆ**



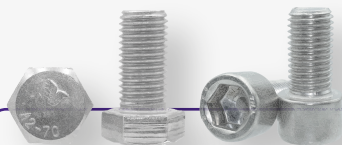
**UNIERSALNY  
MONTAŻ**



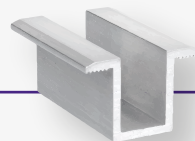
# DACH PŁASKI MEMBRANA

Konstrukcja na dachu płaskim nie tylko wprowadza efektywność energetyczną do budynków, lecz także stanowi estetyczny element architektoniczny. Poprzez wykorzystanie dachu płaskiego do umieszczenia paneli fotowoltaicznych, tworzy się harmonijną integrację nowoczesnych technologii z funkcjonalnością konstrukcji.

## Elementy konstrukcji:



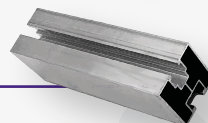
**Śruby - OT.8**



**Klemy - OT.6**



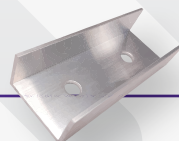
**Nakrętki - OT.8**



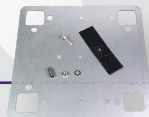
**Szyny - OT.2**



**Trójkąty - OT.4**



**Łączniki - OT.4**



**Płytki CWL**

